

TMT SCADA WEB



TMT SCADA Web es un sistema que le permite monitorear la temperatura del grano almacenado y controlar la aireación de forma remota.

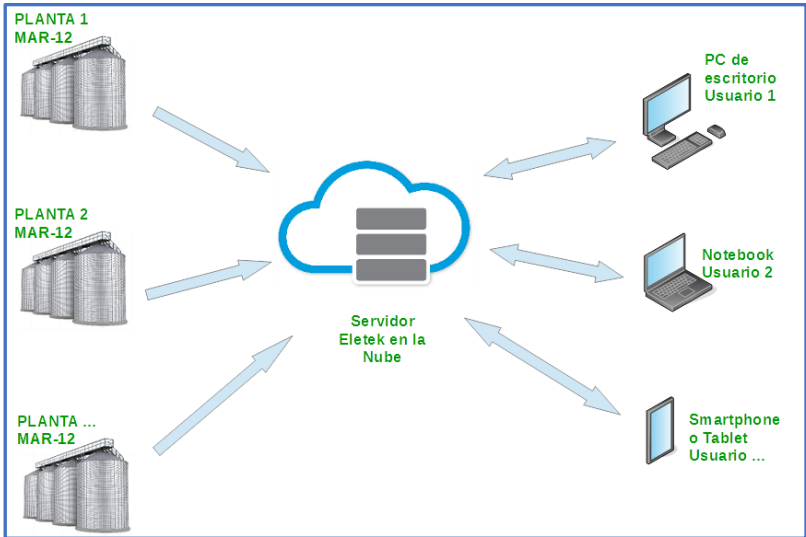
Acceda al sistema desde el navegador de internet de cualquier PC, notebook, smartphone o Tablet.

Evita la necesidad de depender del funcionamiento de una PC en planta. El TMT Scada Web se conecta por Internet con los tableros de termometría y aireación, logrando un sistema mucho más robusto.

Además puede recibir por mail mediciones y reportes en formato PDF.

En cada planta el sistema de termometría y aireación se comunica con un servidor en internet con el que intercambia mediciones e instrucciones.

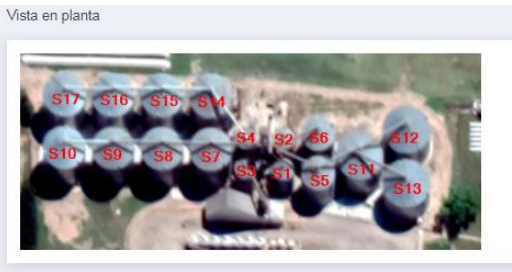
El sistema tiene la capacidad de almacenar años de mediciones, eliminando el trabajo de guardar los históricos y hacer back-ups.



Funciones

	P1	P2	P3		P1	P2	P3
N8	36	37	36	N8	36	37	36
N7	35	36	36	N7	35	36	36
N6	33	34	31	N6	33	34	31
N5	30	26	27	N5	30	26	27
N4	29	23	24	N4	29	23	24
N3	26	22	22	N3	26	22	22
N2	26	25	25	N2	26	25	25
N1	25	26	26	N1	25	26	26
N0	26	27	26	N0	26	27	26

Configuración de los colores según temperaturas



Vista en planta con indicación de cada silo



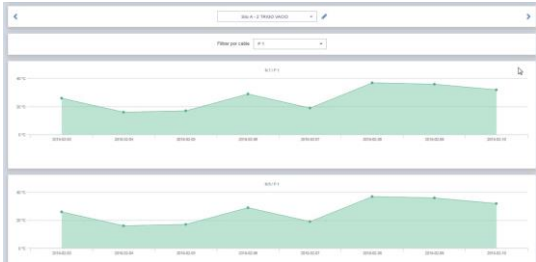
Descarga de mediciones en formato PDF o CSV (Planilla de Excel)



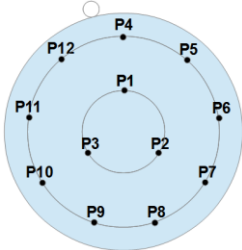
Espacio para notas en cada silo



Envío de mediciones en PDF por e-mail de forma automática



Gráficos con la evolución de temperatura en cada punto



Indicación de la posición de los cables



Indicación del tipo de grano en cada silo



Manejo del Control de Aireación

Detección y termocuplas fuera de masa. Si el silo no está lleno, indica qué termocuplas están midiendo temperatura del aire.

Funciones en desarrollo

- Envío de alarma por e-mail si los tableros en planta pierden conexión con el sistema o el sistema de termometría no está tomando mediciones.
- Reporte de estado de cables y termocuplas.

Desarrollos especiales de acuerdo a sus necesidades particulares.

Lectura Local en Planta



La foto corresponde a pantalla de 10"

MAR-12

El TMT Scada Web funciona en conjunto con el tablero de medición MAR-12. Éste cuenta con una pantalla táctil color para configuración y visualización local ante cortes eventuales de la conexión a Internet.

El tablero MAR-12 es completamente autónomo y no depende de una PC para su funcionamiento.

Almacena mediciones por aproximadamente 3 meses.

Opciones

Pantalla de 7" o 10".

Estación meteorológica con medición de temperatura y humedad ambiente.

Migración

Si posee un tablero anterior Eletek podemos realizar una conversión a la versión MAR-12.

Requerimientos

- Tablero de termometría MAR-12 para visualizar la termometría
- Tablero AS26 para manejo de la aireación.
- Conexión a internet en los tableros.

Licencia

El acceso al TMT Scada Web se obtiene a través de una suscripción de renovación anual que incluye soporte, las nuevas funcionalidades que se vayan incorporando al sistema y el mantenimiento de los servidores online.

Demo

Si le interesa probar el sistema solicítenos un usuario y contraseña para acceder a una versión Demo.

02/2020